



PGRDF

**PROGRAMA DE PÓS-GRADUAÇÃO EM
REABILITAÇÃO E DESEMPENHO FUNCIONAL
FMRP-USP**

Processo de autoavaliação

Prof. Dra Elaine C. O. Guirro

Ficha de Avaliação CAPES – Área 21

•

<p>1.4. Os processos, procedimentos e resultados da autoavaliação do programa, com foco na formação discente e produção intelectual.</p>	<p>10</p>	<p>1.4.1 Adequação dos processos e procedimentos utilizados para a autoavaliação do Programa (10) A autoavaliação do PPG será analisada considerando-se a adequação dos procedimentos adotados, que devem ser detalhadamente descritos pelo PPG. Entende-se que o processo deve envolver toda a coletividade do PPG (administração, docentes, discentes/egressos e outros). Esse item será avaliado de forma qualitativa em: atende totalmente, atende satisfatoriamente, atende parcialmente, atende minimamente ou não atende.</p>	<p>1.4.1 Adequação dos processos e procedimentos utilizados para a autoavaliação do Programa.</p> <p>- Avaliar se a autoavaliação:</p> <ul style="list-style-type: none">- foi esquematizada e usou metodologia válida- teve participação coletiva- foi ampla: incluiu a formação discente, a produção intelectual e os impactos do PPG. <p>MB – Atende totalmente B - Atende satisfatoriamente R – Atende parcialmente F - Atende minimamente I – Não atende</p>
--	-----------	---	--

Autoavaliação PPG-RDF



2012

- Demandas espontâneas trazidas pelos representantes discentes e docentes;
- Formulários de avaliação pelos discentes.



2018

- Passa a sistematizar o processo, a partir das orientações da comissão instituída pela CAPES (Portaria CAPES nº 148/2018).
- Constituição da comissão
- Proposta de Autoavaliação



2019/2020

- Aplicação da primeira proposta de autoavaliação (discentes e docentes do PPG-RDF)



2021/2022

- Realização do Processo de Autoavaliação do PPG-RDF com toda comunidade acadêmica (discentes, docentes, funcionários técnicos e administrativos e egressos).
- Relatório.
- Planejamento das ações a partir dos resultados.

Composição da comissão de autoavaliação do PPG-RDF



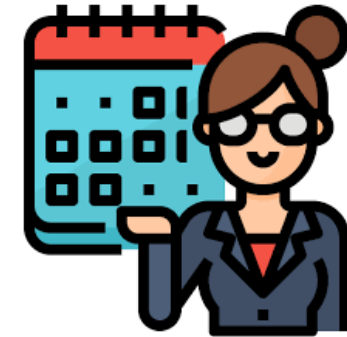
03 docentes



02 discentes



01 técnico laboratório



01 técnico administrativo

Processo de autoavaliação do PPG-RDF

✓ Objetivo

Desenvolver, implantar e consolidar o processo de autoavaliação, fornecendo subsídios nas dimensões administrativa e pedagógica, a fim de promover o autoconhecimento e aprimoramento da qualidade do ensino, da pesquisa, da extensão e da gestão do PPG-RDF.

Processo de autoavaliação do PPG-RDF

✓ Estratégias:

- Foram elaborados formulários por meio da plataforma REDCap (*Research Electronic Data Capture*), para coleta, gerenciamento e disseminação dos dados desta pesquisa;
- Participação dos quatro segmentos da comunidade acadêmica: docentes, discentes, funcionários técnicos e egressos;
- Procurou-se contemplar as dimensões avaliadas por todos os participantes do processo de autoavaliação:
 - . Programa de Pós-Graduação,
 - . Processo Ensino Aprendizagem,
 - . Quadro de docentes/Orientadores e,
 - . Infraestrutura.

Principais itens do formulário de autoavaliação

- Identificação - caracterização
- Programa de Pós-Graduação
- Interação com outros grupos de pesquisa
- Quadro de docentes
- Disciplinas
- Incentivo para o desenvolvimento de pesquisa
- Oferta de bolsas
- Divulgação de atividades de pesquisa
- Infraestrutura
- Funcionamento da secretaria do programa
- Site do programa
- Questões abertas: Comentários, sugestões, críticas e elogios

Processo de autoavaliação do PPG-RDF

✓ **Estratégias:**

- Os dados obtidos foram avaliados separadamente, de acordo com cada segmento (discentes, docentes, técnicos e egressos).
- Os resultados foram transformados em porcentagens, segundo a escala encontrada nos respectivos formulários: “Concordo plenamente”, “Concordo”; “Nem concordo nem discordo”; “Discordo” e; “Discordo plenamente”.
- Foram consideradas para análise de resultados avaliativos satisfatórios quando a soma da porcentagem das respostas “Concordo plenamente” + “Concordo” foi maior que 85% e como indicador a ser considerado para intervenção quando a soma das porcentagens das respostas fosse igual ou superior a 20%.

Síntese dos principais resultados processo de autoavaliação 2021/2022

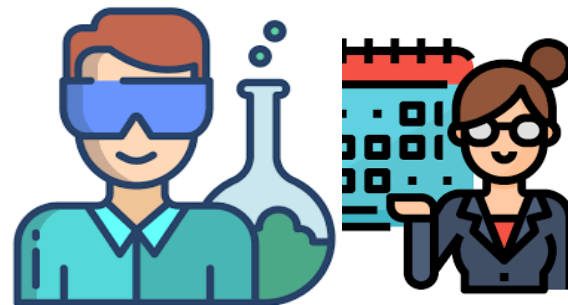
Participaram:



12 docentes
(75%)



55 discentes
(54%)



04 técnicos-administrativos
(100%)



65 egressos
(25%)

Quadro 1. Pontos fortes e fragilidades do PPG-RDF apontados pelos discentes, docentes, técnicos e egressos.

PROCESSOS DE ENSINO-APRENDIZADO DESENVOLVIDOS NO PPG-RDF

	PONTOS FORTES DO PROGRAMA	FRAGILIDADES/SUGESTÕES
DISCENTES	<ul style="list-style-type: none"> • Ensino e Pesquisa. • A relação multidisciplinar. • Corpo docente qualificado, boa didática. Qualidade na infraestrutura e linhas de pesquisa. • Incentivo de produções em escalas internacionais. • O uso de estratégias virtuais favorece a participação do aluno em algumas disciplinas. 	<ul style="list-style-type: none"> • Nem todas as áreas são contempladas com disciplinas específicas. Falta de integração e disciplinas específicas de formação que atendam a todas as áreas incluídas dentro do programa. • Rever o formato de avaliação das disciplinas Seminário I e II.
DOCENTES	<ul style="list-style-type: none"> • As linhas de pesquisa com muito boa produção e formação de alunos, o comprometimento do corpo docente e a qualidade do corpo discente. • Trabalho de equipe, pesquisadores de excelência compõe o grupo, foco e transparência nos objetivos; • Capacidade técnica do grupo; • Adequação da maioria dos docentes às métricas do PPG relacionadas à nota CAPES; • Recursos humanos motivados e qualificados; • Qualidade dos docentes e funcionários; 	<ul style="list-style-type: none"> • Ser dividido por área de concentração; • Falta de verbas; • Recursos humanos; • Número de docentes permanentes com PI e orientações compatíveis, pequeno número de técnicos de apoio laboratorial; • Adequação de alguns docentes às métricas relacionadas a nota do PPG, comunicação de defesas do Programa; • Os laboratórios deveriam contar com mais apoio técnico e de secretários; • Pressão no número de formando de mestrado e doutorado. Não acredito que número de pessoas seja compatível com qualidade.

Quadro 1. Pontos fortes e fragilidades do PPG-RDF apontados pelos discentes, docentes, técnicos e egressos.

PROCESSOS DE ENSINO-APRENDIZAGEM DESENVOLVIDOS NO PPG-RDF

	PONTOS FORTES DO PROGRAMA	FRAGILIDADES/SUGESTÕES
TÉCNICOS	<ul style="list-style-type: none"> Equipamentos. Infraestrutura e capacitação do docente. O grupo dos docentes. 	<ul style="list-style-type: none"> Falta divulgação
EGRESSOS	<ul style="list-style-type: none"> “Acredito que o curso tem caminhado a cada dia para melhores condições de ensino e sempre traz algo inovador para os alunos.” 	<ul style="list-style-type: none"> “Mais opções de disciplinas.” “Humanização.” “Dar maior subsídio para os recém-doutores.” “Gostaria de ter mais disciplinas focadas no mercado de trabalho. Ex. gestão/empreendedorismo em fisioterapia.” “Talvez uma maior atenção ao setor de desenvolvimento do ensino dos temas de estatística e de redação para manuscrito científico.” “Continuar oferecendo possibilidades de internacionalização do programa.” “Maior carga voltada para a didática.” “Acredito que a modernização dos conceitos e critérios de aceitação medidas por indicadores diferentes atualizaria o que já é muito bom. O perfil dos alunos mudou ao longo dos anos e esse tipo de adequação já não será uma opção em breve.” “Cargas horárias extenuantes em laboratório prejudicaram o tempo livre para estudar e escrever artigos.” “Basicamente o programa é muito bom. Entretanto, vários alunos queixavam-se da falta de respeito de alguns professores para com os orientandos.”

Quadro 2. Pontos fortes e fragilidades do PPG-RDF apontados pelos discentes, docentes, técnicos e egressos.

COMUNICAÇÃO INTERNA/EXTERNA

	PONTOS FORTES DO PROGRAMA	FRAGILIDADES/SUGESTÕES
DISCENTES	<ul style="list-style-type: none"> Boa comunicação, equipe da secretaria muito atenciosa. 	<ul style="list-style-type: none"> Os alunos que solicitaram a prorrogação da bolsa CAPES não receberam devolutiva do pedido. Atualização deveria ser mais frequente do site da PPG. Há documentos desatualizados e links de acesso a documentos que não funcionam. Deixar claro as instruções de defesa, qualificação, bolsas no site, divulgação das atividades do programa. Melhorar divulgação nos diversos meios de comunicação virtuais dos editais. Estão faltando informações no regimento (ex: tempo da apresentação da qualificação).
DOCENTES		
TÉCNICOS		<ul style="list-style-type: none"> Falta de mão de obra para atualização em tempo real o site do PPG-RDF Divulgar via e-mail de grupos do programa. Divulgação das atividades e interação alunos docentes funcionários,
EGRESSOS		<p>“Melhor organização das informações, principalmente no site do programa e do departamento. Colocar os formulários atualizados e retirar os que não estão em uso.”</p>

Quadro 3. Pontos fortes e fragilidades do PPG-RDF apontados pelos discentes, docentes, técnicos e egressos.

INFRAESTRUTURA

	PONTOS FORTES DO PROGRAMA	FRAGILIDADES/SUGESTÕES
DISCENTES	<ul style="list-style-type: none"> Profissionais da secretária receptivos e dispostos a resolver problemas. Infraestrutura junto ao HC e internacionalização. 	<ul style="list-style-type: none"> Melhoria do espaço para estacionar os carros e espaço de convivência, inclusive para atividades como alimentação. Falta de acessibilidade (entrada do prédio) e estacionamento. Acredito ser necessário algumas adequações para pessoas com deficiência visual. Dificuldade de conseguir equipamentos. Poderia haver mais integração entre laboratórios.
DOCENTES	<ul style="list-style-type: none"> Infraestrutura de laboratório, apoio institucional, a coesão/parcerias entre os docentes permanentes, parcerias nacionais e internacionais, apoio financeiro da FAEPA e diferentes cenários de coleta de dados; 	<ul style="list-style-type: none">
TÉCNICOS	<ul style="list-style-type: none"> 	<ul style="list-style-type: none"> Falta de espaço de convivência, atividades de capacitação para o funcionário com ajuda de custo
EGRESSOS	<ul style="list-style-type: none"> 	<ul style="list-style-type: none"> “Talvez seria interessante, que o programa fornecesse aos alunos uma área de convivência com um refeitório. Tendo em vista que os alunos de dedicação exclusiva passam grande parte de seu dia na USP. Isso iria colaborar extremamente para o melhor bem estar dos alunos.” “a distribuição de responsabilidades no laboratório de pesquisa poderia ser melhorada e ter um espaço de copa para alunos no prédio da pós-graduação.”

Quadro 4. Pontos fortes e fragilidades do PPG-RDF apontados pelos discentes, docentes, técnicos e egressos.

CORPO DOCENTE

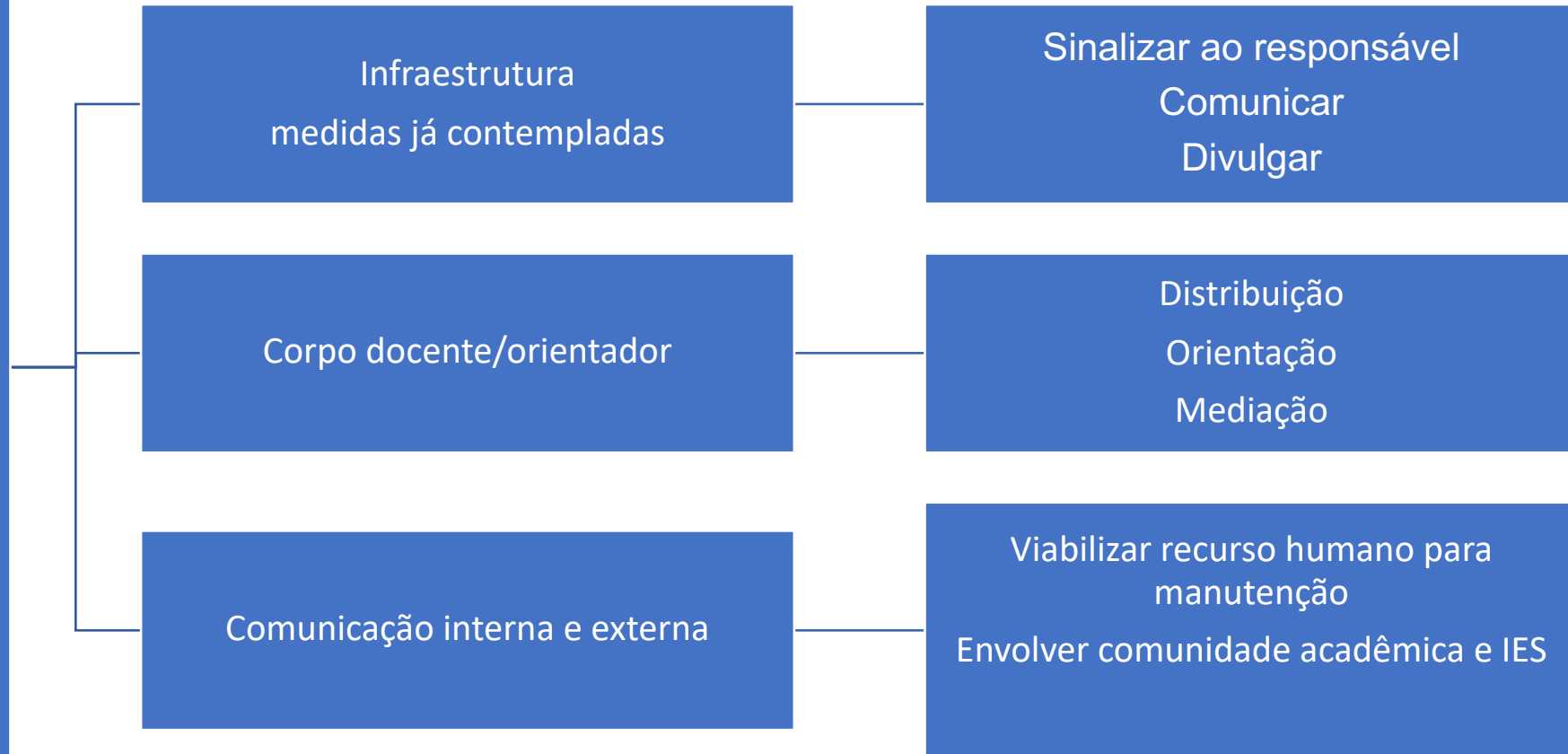
	PONTOS FORTES DO PROGRAMA	FRAGILIDADES/SUGESTÕES
DISCENTES	<ul style="list-style-type: none"> • Orientadores renomados dentro da linha de pesquisa que trabalham. • Relação empática entre os discentes e docentes. • Ter docentes renomado • Os grupos de pesquisa. 	
DISCENTES		
TÉCNICOS		
EGRESSOS		<ul style="list-style-type: none"> • “O orientador é fundamental para o processo. No meu caso, tive todo apoio e suporte, muito além da orientação. Diferente de outros, que não auxiliam o aluno muitas vezes despreparado, deixando-o exposto no momento das defesas/qualificações.” • “Professores que incentivem o trabalho em campo, não apenas no meio científico e universitário, mas com o público real. Precisamos dominar a arte de lidar com o ser humano. Isso é o que mais traz frustração no trabalho.”

Quadro 5. Pontos fortes e fragilidades do PPG-RDF apontados pelos discentes, docentes, técnicos e egressos.

APOIO

	PONTOS FORTES DO PROGRAMA	FRAGILIDADES/SUGESTÕES
DISCENTES	<ul style="list-style-type: none"> Disponibilidade de bolsas não FAPESP e presença de orientadores com renome. Acredito que seja super importante captar a opinião dos alunos e ex alunos que passaram pelo programa. Acredito que esse processo avaliativo que é sempre desenvolvido pelo programa é uma excelente ferramenta para captação de ideias e de visualização dos pontos fortes e pontos de melhoria. 	<ul style="list-style-type: none"> O aluno que entra no programa poderia receber um acolhimento que esclarecesse o funcionamento, como: carteirinha, estacionamento, ambientes (CEPE, secretaria, formulários), apresentação dos laboratórios, docentes, WhatsApp discentes, e-mail USP, entre outros. Deixo como sugestão uma apresentação presencial clara de todas as regras do programa quando o aluno ingressa. Isso vai evitar o "telefone sem fio". Por as informações não estarem claras, a gente vai formando as regras do programa segundo informações de outros alunos matriculados.
DOCENTES		
TÉCNICOS		<ul style="list-style-type: none"> Melhorar procedimentos burocráticos e capacitação.
EGRESSOS		<ul style="list-style-type: none"> “Melhorar o incentivo para alunos de fora e sem bolsa.”

PRINCIPAIS AÇÕES A PARTIR DOS RESULTADOS



Pós-Graduação é grupo!



Exemplos para sensibilização à participação no processo & sinalização, divulgação e comunicação das ações

